



Plan de Soporte a talleres - MERITOR

Miguel Angel Garnica / DRIVE FORCE

Roberto Molano /DRIVE FORCE



**SERVICIO
POSTVENTA**



MERITOR
RUN WITH THE BULL



**VAMOS
MÁS LEJOS**

AGENDA

- ◆ Equipo Drive Force
- ◆ Diagnostico y ajuste de diferenciales
- ◆ Diagnostico y ajuste Ejes Frontales
- ◆ Certificacion Tecnicos en Planta
- ◆ PEMEX – Triple I (Informativo)



Equipo Drive Force

Noroeste

Roberto Molano R.

roberto.molano@meritor.com

#Cel: +52 81.2861.8952

Noreste

Manuel Ramos A.

manuel.ramos@meritor.com

#Cel: +52 81.1909.7947

Sureste

Armando Centeno H.

armando.centeno@meritor.com

#Cel: +52 81.1867.1660

Manuel Ramos Amador, Sede MTY
Coahuila, Nuevo Leon y Tamaulipas.

*Con Comarca Lagunera.

Roberto Molano Rebollo, Sede MTY

Chihuahua, Baja California N/S, Sinaloa,
Sonora, Durango, Aguascalientes, Zacatecas, SLP y Comarca Lagunera.

Armando Centeno Hernandez, Sede QTO

Campeche Guanajuato, Oaxaca, Querétaro, Colima, QR,
Tabasco, Veracruz, Michoacán, Jalisco, Nayarit, Yucatán y Centro
América

Miguel Garnica Sosa, Sede HGO

DF, Edomex Guerrero,
Hidalgo, Morelos, Puebla, Tlaxcala y LATAM
(Chile, Peru, Colombia, Ecuador)

Centro

Miguel A. Garnica S.

miguel.garnica@meritor.com

#Cel: +52 81.1867.3882

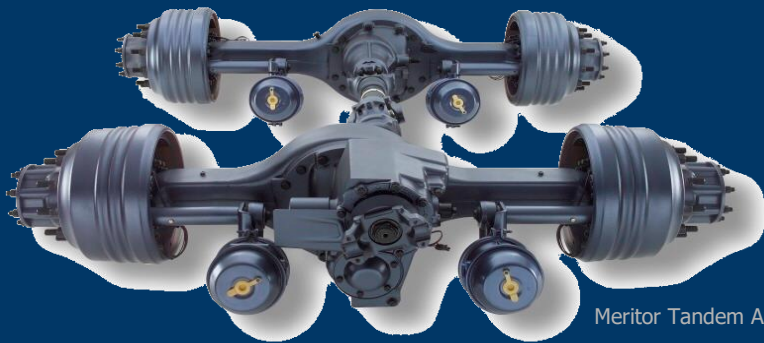
Atencion Garantias

Ricardo Martinez

administracion.ts@meritor.com

#Cel . 81 2001 0520

Diagnostico y Ajuste Diferenciales



Meritor Tandem Axle



Diferenciales – Diagnostico y Ajuste

1 Sobregiro

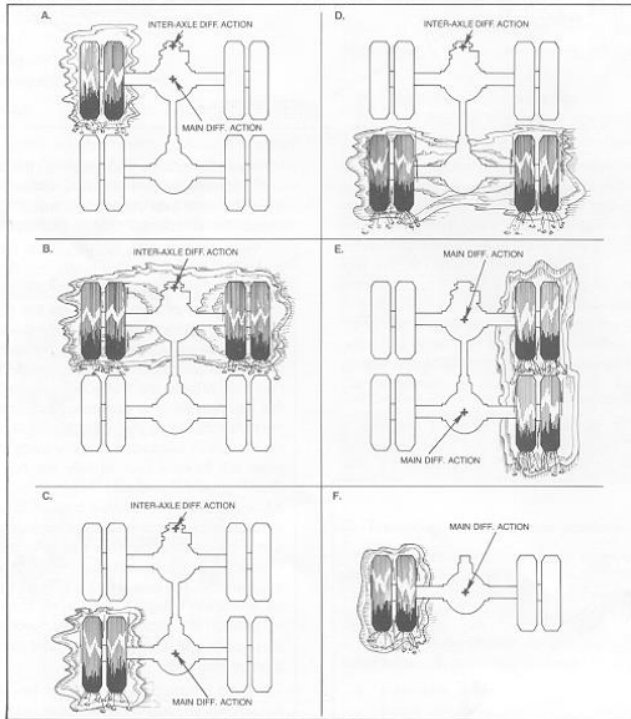
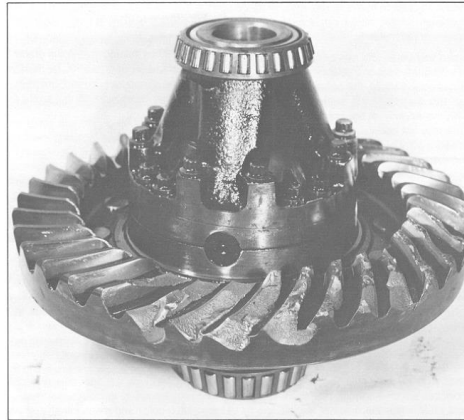


Figure 5

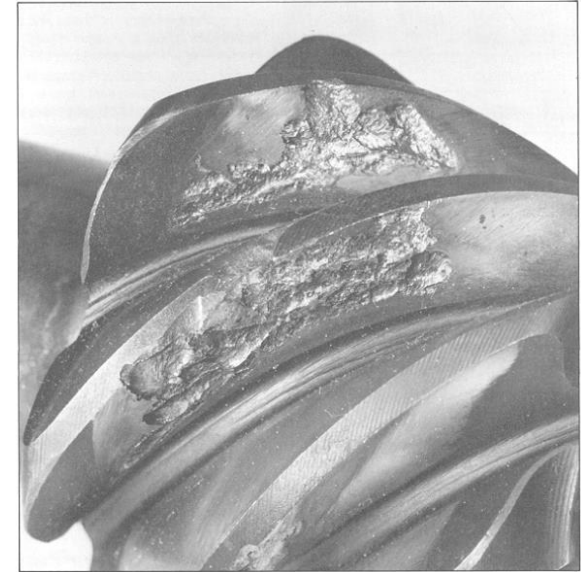
2 Impacto



4 Lubricacion



3 Fatiga



Diferenciales – Diagnostico y Ajuste

Remplazos principales en diferenciales

- ◆ Corona Pinon – vida util 1,000,000 kms
- ◆ Kit baleros , arandelas concavas , satelites – remplazo c / 500,000 kms
- ◆ Retenes – como se requiera



Arandela Concava



Kit baleros



Engrane Satelite

Diferenciales - Herramienta requerida ✓



Prensa 30 ton.



Banco de torques



Recipiente calentar



Banco de ajuste



Herramienta básica



Impulsores



Micrómetro

12 a 18 in - Mitutoyo



Multiplicador

X 4

Diferenciales – MO requerida ✓



Certificacion MERITOR en planta N.L. 2023
Sin costo – 5 dias habiles – solo pagas los viaticos



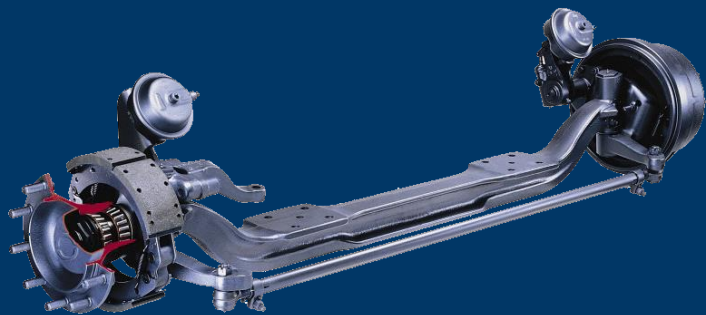
Alcance – Ajuste de Diferenciales

- ◆ Aplicaras el metodo MERITOR de su linea de produccion,
- ◆ Lograras una reduccion del 75% del tiempo empleado para reparar un diferencial,
- ◆ Podrias ampliar la Garantia hasta 6 meses o 50,000 kms,
- ◆ Tendras reconocimiento en tu zona de influencia como taller especializado,
- ◆ Una vez certificado tu personal se re – certificara cada 2 años, incluye diploma.
- ◆ Soporte en tu proceso por DRIVE FORCE MERITOR



Meritor Tandem Axle

Diagnostico en Ejes Frontales



Ejes Frontales - Diagnostico

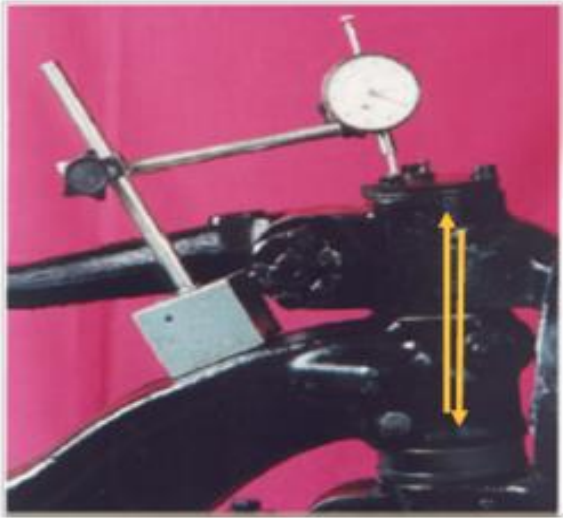


Kits de Reparacion mas vendidos

- R200195 – Meritor de 10K a 13.2K lbs (buje bronce)
- RKITF196 – Meritor y Dirona 10K a 13.2K (buje bronce)
- R201315 - Meritor de 10K a 13.2K lbs (buje Nylon)
- R201608 – Meritor MFS 12K a 13.2K lbs
- R201319 MFS 13K y 14 K lbs

- ◆ Pernos direccion – vida util superior a los 500,000 kms
- ◆ Juego Pernos Vertical – Ajuste cada 150,000 kms
- ◆ Juego Bujes Horizontal – Reemplazo cada 4 años
- ◆ Viga forjada – vida util aprox. 15 años

Ejes Frontales - Herramienta ✓



- ◆ Reloj indicador con base magnetica
- ◆ Herramienta basica
- ◆ Torquímetros hasta 600 lbs.ft

Eje Frontal – MO requerida ✓



Certificación MERITOR en planta N.L. 2023
Sin costo – 5 días hábiles – solo pagas los viáticos



Alcance – Ejes Frontales ✓

- ◆ Aplicaras el metodo MERITOR de su linea de produccion,
- ◆ Lograras una reduccion del 75% del tiempo empleado para reparar un Eje Frontal,
- ◆ Garantia Estandar de tu taller,
- ◆ Tendras reconocimiento en tu zona de influencia como taller especializado,
- ◆ Una vez certificado tu personal se re – certificara cada 2 años, incluye diploma.
- ◆ Soporte en tu proceso por DRIVE FORCE MERITOR



Pemex – Triple i



Pemex – Triple I (Informativo)

Reporte de Ruido al frenar TAR Puebla , CDMX , Toluca

- ◆ Se prueban unidades, se asientan balatas, se cambian a tambores anchos,
- ◆ Se concluye que el ruido es generado cuando la unidades se operan en forma ofensiva, ya que cuando la unidad se opera en forma defensiva el ruido esta dentro de lo normal.

Reporte de Deficiencia de frenado en lluvia en TAR Toluca

- ◆ Se probaron las 03 unidades bajo condiciones de Lluvia y frenaron correctamente ,
- ◆ La lluvia si puede generar deficiencia de frenado ,
- ◆ La operacion a la defensiva es la clave para evitar percances en las unidades ,



- ◆ Frenos MERITOR Q plus
- ◆ Formulacion MA2301 GG



Pemex – Triple I (Informativo)

- En el frenado de todo automotor se involucran 02 coeficientes de fricción que determinan la efectividad del frenado ,

- El primer coeficiente de fricción es el que proporciona el freno mediante la composición de la balata en trabajo con el tambor – para las unidades HV la balata marca MERITOR provee un coeficiente GG – lo que garantiza un excelente frenado en seco y en mojado ,



- El segundo coeficiente de fricción es el que proporciona la llanta con el asfalto – este coeficiente no es controlable , ya que depende de diversos factores.
 - a) Volumen de agua entre llanta y asfalto – este fenómeno es conocido como acuaplaneo ,
 - b) Tipo de asfalto o superficie y su rugosidad ,
 - c) Desgaste de la llanta ,
 - d) Velocidad de la Unidad .



- Por lo anterior se concluye que con lluvia la efectividad de un frenado disminuye , por lo que una operación a la defensiva es la mejor forma de evitar un percance.

Gracias



JUNTA NACIONAL DE SERVICIO **2022**



**SERVICIO
POSTVENTA**



MERITOR
RUN WITH THE BULL



**VAMOS
MÁS LEJOS**